

POLIESTER-POLIURETAN (PP-PUR)

Przewód wykonany z poliuretanu z domieszką poliestru. Odpowiedni do użycia w standardowych instalacjach pneumatycznych. Charakteryzuje się optymalnymi właściwościami mechanicznymi w szerokim zakresie temperatur oraz wysoką odpornością na ścieranie i załamywanie. Kalibracji podlega średnica zewnętrzna oraz grubość ścianki przewodu.

Dostępny w kolorze niebieskim oraz białym, rolki w długościach po 50 m.

Możliwość zakupu innych kolorów oraz długości na specjalne zamówienie.



Indeks	Øzew. [mm]	Grubość ścianki [mm]	Øwew. [mm]	Min. ciśnienie* rozrywania [bar]	Promień zagięcia [mm]	Długość stand. [mb]	Tolerancja Øzew. [mm]	Tolerancja grubości ścianki [mm]
Z37PPUR03/1.8BLU	3	0,6	1,8	40	10	50	+0.05/-0.07	+/-0.05
Z37PPUR04/2.5BLU	4	0,75	2,5	33	12	50	+0.05/-0.07	+/-0.05
Z37PPUR05/3.1BLU	5	0,95	3,1	37	13	50	+0.05/-0.07	+/-0.05
Z37PPUR06/04BLU	6	1	4	32	18	50	+/-0.1	+/-0.05
Z37PPUR08/5.7BLU	8	1,15	5,7	26	30	50	+/-0.1	+/-0.05
Z37PPUR10/7.5BLU	10	1,25	7,5	22	45	50	+0.15/-0.1	+/-0.05
Z37PPUR12/09BLU	12	1,5	9	24	55	50	+0.15/-0.1	+/-0.1
Z37PPUR14/11BLU	14	1,5	11	20	60	50	+0.15/-0.1	+/-0.1

* -przy temperaturze 20°C

DODATKOWE WŁAŚCIWOŚCI

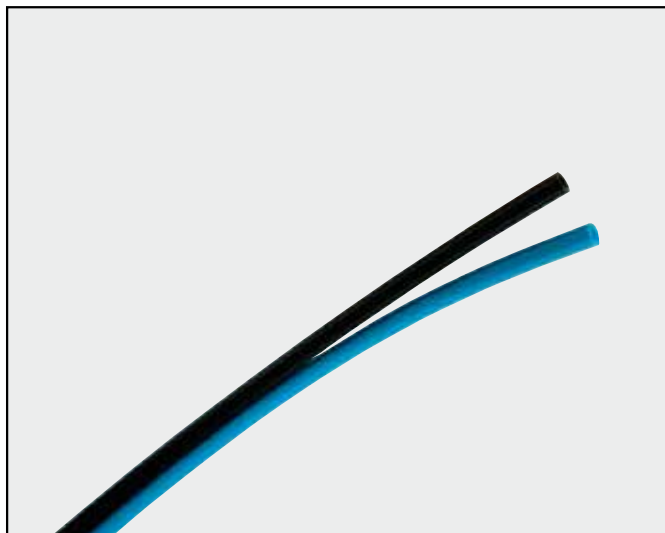
- Wysoka elastyczność połączona z optymalną z sprężystością przewodu.
- Odpowiedni do współpracy ze złączami wtykowymi serii „R”; „FOX” oraz nasadowymi „C”.
- Brak plastyfikatorów.
- Wysoka elastyczność w niskich temperaturach (do -35°C).
- Duże wydłużenie przy zerwaniu.
- Wysoka odporność na ścieranie.
- Możliwość pracy w instalacjach podciśnieniowych.

POLIESTER-POLIURETAN (PP-DUO-PUR)

Przewody odpowiednie do użycia w instalacjach pneumatycznych.

Podwójny przewód pozwala zaoszczędzić czas montażu. Zalecany przede wszystkim do zasilania siłowników. Przewód wykonany z poliuretanu z domieszką poliestru charakteryzują optymalne właściwości mechaniczne w szerokim zakresie temperatur oraz wysoką odpornością na ścieranie i załamywanie. Kalibracji podlega średnica zewnętrzna oraz grubość ścianki przewodu.

Dostępny w kolorze niebiesko-czarnym, rolki w długościach po 50 m. Możliwość zakupu innych kolorów oraz długości na specjalne zamówienie.



Indeks	Øzew. [mm]	Grubość ścianki [mm]	Øwew. [mm]	Min. ciśnienie* rozrywania [bar]	Promień zagięcia [mm]	Długość stand. [mb]	Tolerancja Øzew. [mm]	Tolerancja grubości ścianki [mm]
Z37PDUO04/2.5	4	0,75	2,5	33	12	50	+0.05/-0.07	+/-0.05
Z37PDUO06/04	6	1	4	32	18	50	+/-0.1	+/-0.05
Z37PDUO08/5.7	8	1,15	5,7	26	30	50	+/-0.1	+/-0.05
Z37PDUO10/7.5	10	1,25	7,5	22	45	50	+0.15/-0.1	+/-0.05
Z37PDUO12/09	12	1,5	9	24	55	50	+0.15/-0.1	+/-0.1

* -przy temperaturze 20°C

DODATKOWE WŁAŚCIWOŚCI

- Wysoka elastyczność połączona z optymalną z sprężystością przewodu.
- Odpowiedni do współpracy ze złączami wtykowymi serii „R”; „FOX” oraz nasadowymi „C”.
- Brak plastyfikatorów.
- Wysoka elastyczność w niskich temperaturach (do -35°C).
- Duże wydłużenie przy zerwaniu.
- Wysoka odporność na ścieranie.
- Możliwość pracy w instalacjach podciśnieniowych.
- Twardość - Shore D [DIN 53505]

POLIETER-POLIURETAN (PP-PEPUR)

Przewód wykonany z poliuretanu z domieszką polieteru. Odpowiedni do użycia w instalacjach wymagających podwyższonej odporności na drobnoustroje, detergenty oraz hydrolizę. W porównaniu do przewodów PP-PUR charakteryzuje się podwyższoną elastycznością oraz odpornością na załamywanie. Kalibracji podlega średnica zewnętrzna oraz grubość ścianki przewodu. Dostępny jest przewód przezroczysty o niebieskim odcieniu, rolki w długościach po 50 m. Możliwość zakupu innych kolorów oraz długości na specjalne zamówienie.



Indeks	Øzew. [mm]	Grubość ścianki [mm]	Øwew. [mm]	Min. ciśnienie* rozrywania [bar]	Promień zagięcia [mm]	Długość stand. [mb]	Tolerancja Øzew. [mm]	Tolerancja grubości ścianki [mm]
Z37PPEP04/2.5BLU	4	0,75	2,5	40	12	50	+0.05/-0.1	+/-0.05
Z37PPEP06/3.9BLU	6	1,05	3,9	34	15	50	+/-0.1	+/-0.05
Z37PPEP08/5.5BLU	8	1,25	5,5	31	25	50	+/-0.1	+/-0.05
Z37PPEP10/07BLU	10	1,5	7	31	40	50	+0.15/-0.1	+/-0.05
Z37PPEP12/08BLU	12	2	8	32	35	50	+0.15/-0.1	+/-0.05
Z37PPEP14/10BLU	14	2	10	25	55	50	+0.15/-0.1	+/-0.05

* -przy temperaturze 20°C

DODATKOWE WŁAŚCIWOŚCI

- Odporność na hydrolizę, np. możliwość zastosowania do wody.
- Odporność na drobnoustroje.
- Wysoka odporność na wiele substancji chemicznych
- Spełnia wymogi DIN EN1672-2 oraz FDA – 21 CFR 177.2600.
- Odpowiedni do kontaktu z żywnością zgodnie z 90/128/EEC
- Odpowiedni do współpracy ze złączkami wtykowymi serii „R”; „FOX” oraz „F”
- Możliwość pracy w instalacjach podciśnieniowych

POLIAMID PA12 (MR-PAJ)

Przewody odpowiednie do użycia w instalacjach pneumatycznych np. dla przemysłu spożywczego lub drzewnego.

Znajdują zastosowanie w wibratorach, poruszających się elementach mechanicznych, manipulatorach, robotach przemysłowych.

Przewód charakteryzuje się wysoką odpornością na wiele substancji chemicznych oraz dużą elastycznością.

Dostępny w kolorze naturalnym, rolki w długościach po 50 m. Istnieje możliwość zakupu innych kolorów oraz długości na specjalne zamówienie.



Indeks	Ø zew. [mm]	Ø wew. [mm]	Ciśnienie* pracy [bar]	Ciśnienie* rozrywania [bar]	Promień zagięcia [mm]	Długość stand. [mb]	Tolerancja Ø zew. [mm]
Z37MPAJ04/2.7	4	2,7	20	60	20	50	+0.05/-0.07
Z37MPAJ06/04	6	4	21	62	35	50	+/-0.1
Z37MPAJ08/06	8	6	15	44	40	50	+/-0.1
Z37MPAJ10/08	10	8	11	34	50	50	+0.15/-0.1
Z37MPAJ12/09	12	9	15	44	50	50	+0.15/-0.1
Z37MPAJ14/11	14	11	12	37	120	50	+0.15/-0.1

* -przy temperaturze 20°C

DODATKOWE WŁAŚCIWOŚCI

- Bez użycia domieszek plastyfikatorów.
- Doskonała stabilność temperaturowa.
- Wysoka odporność na starzenie się
- Odporność na rozciąganie - 16 MPa [ASTM D 638]
- Wydłużenie przy zerwaniu >300 %
- Twardość - 50 Shore D [ISO 868]

FLAMEX

Trudnopalny poliuretan

Przewód wykonany ze specjalnego poliuretanu. Z uwagi na wysoką odporność na działanie iskier i odprysków spawalniczych idealny do użycia w urządzeniach i automatach spawalniczych. Odpowiedni do przesyłu wody, powietrza oraz innych gazów.

Ciśnienie robocze w zakresie -0,9 bar do 20 bar w zależności od temperatury pracy.

Dostępny w rolkach 50m, w kolorze niebieskim lub czarnym z oznakowaniem standardowo w kolorze białym. Na specjalne zamówienie dostępne oznakowanie w kolorach: czerwonym, żółtym, zielonym i niebieskim.



Indeks	Øzew. [mm]	Grubość ścianki [mm]	Øwew. [mm]	Min. ciśnienie* rozrywania [bar]	Promień zagięcia [mm]	Długość stand. [mb]	Tolerancja Øzew. [mm]	Tolerancja grubości ścianki [mm]
Z37PFLAMEX04/02	4	1	2	24	7	50	+/-0.1	-0.15
Z37PFLAMEX08/04	8	2	4	32	15	50	+/-0.15	-0.2
Z37PFLAMEX10/06	10	2	6	24	20	50	+/-0.15	-0.2
Z37PFLAMEX12/08	12	2	8	20	28	50	+/-0.15	-0.05/+0.15
Z37PFLAMEX14/10	14	2	10	14	45	50	+/-0.15	-0.05/+0.15

* -przy temperaturze 50°C

DODATKOWE WŁAŚCIWOŚCI

- Wysoka odporność na wszystkie rodzaje iskier i odprysków spawalniczych.
- Ognioodporny bez halogenu oraz samogasnący w przypadku pożaru (UL94).
- Odpowiedni do połączeń ze standardowymi złączami wtykowymi wykonanymi z metalu lub odpowiedniego tworzywa sztucznego.
- Odporność na hydrolizę, np. możliwość użycia do wody.
- Odporność na drobnoustroje.
- Duża odporność chemiczna (odporny na większość detergentów, rozpuszczalników i innych substancji chemicznych).
- Mały promień zagięcia
- Odporność na promieniowanie UV.
- Wysoka odporność na uszkodzenia mechaniczne i przetarcia.
- Wysokie wartości ciśnień rozrywających dla poszczególnych średnic.
- Możliwość pracy w instalacjach podciśnieniowych.
- Łatwy oraz szybki montaż.

Przewody

PVDF HD 4000

Przewody PVDF HD 4000 są wykonane z polifluorku winylidenu (PDVF) czystego omopolimeru półkryształicznego, zawierającego około 59% fluoru. Jest to szlachetny materiał, bez dodatków o godnych uwagi właściwościach, z których najważniejsze to:

- wysoka odporność na działanie wielu substancji chemicznych
- doskonała stabilność temperaturowa
- bardzo niska przenikalność gazowa
- ograniczone pęcznienie w niektórych rozpuszczalnikach
- doskonała stabilność wymiarowa

Dostępny w kolorze naturalnym, rolki w długościach po 100 m. Istnieje możliwość zakupu innych kolorów oraz długości na specjalne zamówienia.



Indeks	Ø zew. [mm]	Ø wew. [mm]	Cisnienie * pracy [bar]	Cisnienie * rozrywania [bar]	Promień zagięcia [mm]	Długość stand. [mb]	Tolerancja Ø zew. [mm]
Z37MPVDF04/2.5	4	2,5	54	162	30	50	+/-0.07
Z37MPVDF06/04	6	4	47	140	45	50	+/-0.07
Z37MPVDF08/06	8	6	33	100	65	50	+/-0.1
Z37MPVDF10/08	10	8	26	78	80	50	+/-0.1
Z37MPVDF12/10	12	10	21	64	100	50	+/-0.1
Z37MPVDF14/11	14	11	28	84	150	50	+/-0.1

* -przy temperaturze 20°C

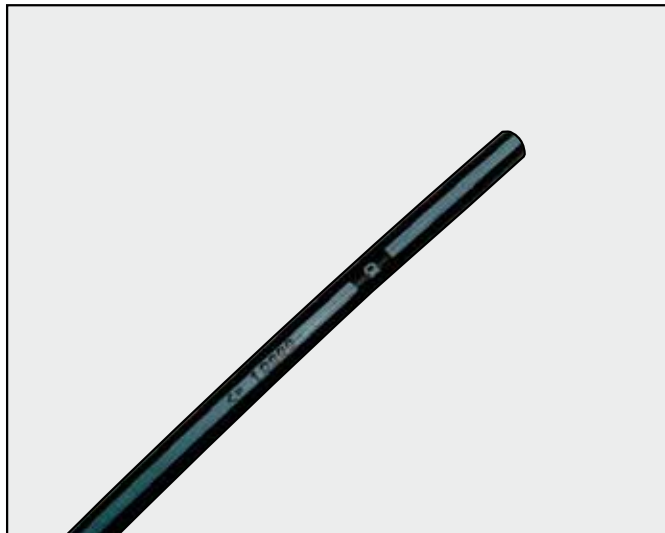
DODATKOWE WŁAŚCIWOŚCI

- Bez użycia domieszek plastyfikatorów
- Doskonała stabilność temperaturowa.
- Wysoka odporność na starzenie się.
- Odporność na rozciąganie - 16 MPa [ASTM D 638].
- Wydłużenie przy zerwaniu >300%.
- Twardość - 50 Shore D [ISO 868].

PUR-ASS

Antystatyczny polieter-poliuretan

Przewód wykonany ze specjalnego poliuretanu. Odpowiedni do zastosowań wymagających zabezpieczenia przed wyładowaniami elektrostatycznymi. Zalecany do stosowania przy produkcji elementów elektronicznych, w maszynach lakierniczych, w strefach zagrożonych wybuchem, w kopalniach, do przenoszenia lub sortowania elementów. Dostępny w rolkach 50 m, w kolorze czarnym z oznakowaniem w kolorze białym.



Indeks	Ø zew. [mm]	Grubość ścianki [mm]	Ø wew. [mm]	Min. ciśnienie* rozrywania [bar]	Promień zagięcia [mm]	Długość stand. [mb]	Tolerancja Ø zew. [mm]	Tolerancja grubości ścianki [mm]
Z37PPURASS04/2.5	4	1.25	2.5	44	9	50	+/-0.1	+/-0.1
Z37PPURASS06/3.9	6	1.05	3.9	40	15	50	+/-0.1	+/-0.05
Z37PPURASS08/5.7	8	1.15	5.7	30	28	50	+/-0.1	+/-0.05
Z37PPURASS10/7.5	10	1.25	7.5	27	35	50	+0.15/-0.1	+0.1
Z37PPURASS12/09	12	1.5	9	26	50	50	+0.15/-0.1	+0.1

* -przy temperaturze 20°C

DODATKOWE WŁAŚCIWOŚCI

- Opór powierzchniowy $\leq 10^4 \Omega$.
- Wysoka wytrzymałość na ściskanie.
- Kalibrowana średnica zewnętrzna, odpowiedni do połączeń ze standardowymi metalowymi złączami wtykowymi.
- Odporność na hydrolizę, np. możliwość użycia do wody.
- Odporność na drobnoustroje.
- Odporność na zagięcia.
- Odporność na promieniowanie UV.
- Możliwość pracy w instalacjach podciśnieniowych.

PRZEWODY SPIRALNE

RILSAN® PA 11 (MR-SR)

Przewody poliamidowe wykonane z RILSAN®. Odpowiednie do użycia w instalacjach pneumatycznych, przemyśle chemicznym, motoryzacyjnym i innych. Materiał wykonania PA 11 zapewnia możliwość zastosowania w szerokim zakresie temperatur, bardzo dobrą odporność na starzenie, promieniowanie UV oraz hydrolizę.

Ponadto przewody charakteryzuje wysoka wytrzymałość na wiele substancji chemicznych w tym m.in.: tłuszcze, oleje, paliwo, płyny hydrauliczne.

Standardowo dostępny w kolorze niebieskim. Istnieje możliwość zakupu w kolorach: czerwonym, żółtym, zielonym, czarnym, białym i pomarańczowym oraz innych wykonanych zgodnie z życzeniami klienta.



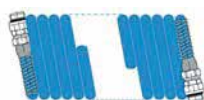
PRZEWODY SPIRALNE

Indeks	Ø		długość przewodu	długość zwoju	długość robocza	Ø spirali wew./zew.
	[mm]	[mm]	[m]	[m]	[m]	[mm]
Z37MSR04/2.5A7.5	4	2,5	10	0,400	6,50	30-38
Z37MSR06/04A20	6	4	30	0,950	20	55-67
Z37MSR08/06A20	8	6	30	1,000	20	70-86
Z37MSR10/08A20	10	8	30	1,000	20	90-110
Z37MSR12/10A20	12	10	30	1,000	20	110-134



PRZEWODY SPIRALNE Z KOŃCÓWKAMI PROSTYMI

Indeks	Ø		długość przewodu [mm]	długość zwoju [mm]	długość robocza [mm]	Ø spirali wew./zew. [mm]	ilość zwojów	długość końcówek
	[mm]	[mm]						[mm]
Z37MSR04/2.5CA1.5	4	2,5	2,5	90	1,5	30-38	22	100
Z37MSR06/04CA5	6	4	7,5	252	5	50-62	41	130
Z37MSR06/04CA7.5	6	4	10	340	6,5	50-62	55	130
Z37MSR06/04CA10	6	4	15	515	10	50-62	84	130
Z37MSR08/06CA5	8	6	7,5	285	5	60-76	33	130
Z37MSR08/06CA7.5	8	6	10	390	6,5	60-76	45	130
Z37MSR08/06CA10	8	6	15	586	10	60-76	68	130
Z37MSR10/08CA5	10	8	7,5	280	5	80-100	25	170
Z37MSR10/08CA7.5	10	8	10	380	6,5	80-100	34	170
Z37MSR10/08CA10	10	8	15	565	10	80-100	51	170
Z37MSR12/10CA5	12	10	7,5	240	5	100-120	19	180
Z37MSR12/10CA7.5	12	10	10	350	6,5	100-120	27	180
Z37MSR12/10CA10	12	10	15	535	10	100-120	41	180



Celem zamówienia przewodu z złączami lub szybkozłączami prosimy o kontakt z działem handlowym Metal Work



DODATKOWE WŁAŚCIWOŚCI

- Możliwość stosowania w przemyśle motoryzacyjnym. Spełnia wymagania SAE - NF - DIN - BS - ISO.
- Doskonała stabilność temperaturowa.
- Wysoka odporność na starzenie się.
- Odporność na rozciąganie - 48 MPa [ASTM D 638].
- Wydłużenie przy zerwaniu >300%.
- Twardość - 63 Shore D [ISO 868].

PRZEWODY SPIRALNE ELASTOLLAN® (MR-SE)

Przewody poliuretanowe wykonane z Elastomerów®. Odpowiednie do użycia w instalacjach pneumatycznych. Standardowo dostępne w kolorze niebieskim i z końcówkami prostymi. Na życzenie inne kolory dostępne dla przewodów poliuretanowych.



PRZEWODY SPIRALNE Z KOŃCÓWKAMI PROSTYMI

Indeks	Ø zew. [mm]	Ø wew. [mm]	długość przewodu [mm]	długość zwoju [mm]	długość robocza [mm]	Ø spirali wew./zew. [mm]	ilość zwojów	długość końcówek [mm]
Z37MSE04/2.5CA1	4	2,5	1,5	145	1	10-18	33	100 - 100
Z37MSE04/2.5CA3	4	2,5	4	210	3	20-28	50	100 - 100
Z37MSE06/04CA1.5	6	4	2	140	1,5	20-32	21	100 - 100
Z37MSE06/04CA3	6	4	4	325	3	20-32	47	100 - 100
Z37MSE08/5.5CA2	8	5,5	2,5	190	2	25-41	22	120 - 500
Z37MSE08/5.5CA4	8	5,5	5	410	4	25-41	46	120 - 500
Z37MSE08/5.5CA6	8	5,5	7,5	660	6	25-41	78	120 - 500
Z37MSE08/5.5CA8	8	5,5	10	800	8	25-41	94	120 - 500
Z37MSE08/5.5CA10	8	5,5	12,5	1030	10	25-41	122	120 - 500
Z37MSE10/6.5CA2	10	6,5	2,5	140	2	40-60	13	120 - 500
Z37MSE10/6.5CA4	10	6,5	5	330	4	40-60	30	120 - 500
Z37MSE10/6.5CA6	10	6,5	7,5	500	6	40-60	45	120 - 500
Z37MSE10/6.5CA8	10	6,5	10	680	8	40-60	61	120 - 500
Z37MSE10/6.5CA10	10	6,5	12,5	800	10	40-60	76	120 - 500
Z37MSE12/08CA2	12	8	2,5	115	2	50-74	9	120 - 500
Z37MSE12/08CA4	12	8	5	305	3	50-74	24	120 - 500
Z37MSE12/08CA6	12	8	7,5	430	6	50-74	35	120 - 500
Z37MSE12/08CA8	12	8	10	600	8	50-74	48	120 - 500
Z37MSE12/08CA10	12	8	12,5	800	10	50-74	63	120 - 500



PRZEWODY SPIRALNE Z KOŃCÓWKAMI PROSTYMI I ZŁĄCZAMI Z GWINTEM ZEWNĘTRZNYM

Indeks	Ø zew. [mm]	Ø wew. [mm]	długość przewodu [mm]	długość zwoju [mm]	długość robocza [mm]	Ø spirali wew./zew. [mm]	ilość zwojów	długość końcówek [mm]	Gwint przyłączeniowy
Z37MSE06/04CRA1.5	6	4	2	140	1,5	20-32	21	100-100	
Z37MSE06/04CRA3	6	4	4	325	3	20-32	47	100-100	1/4
Z37MSE08/5.5CRA2	8	5,5	2,5	190	2	25-41	22	120-500	1/4
Z37MSE08/5.5CRA4	8	5,5	5	410	4	25-41	46	120-500	1/4
Z37MSE08/5.5CRA6	8	5,5	7,5	660	6	25-41	78	120-500	1/4
Z37MSE08/5.5CRA8	8	5,5	10	800	8	25-41	94	120-500	1/4
Z37MSE08/5.5CRA10	8	5,5	12,5	1030	10	25-41	122	120-500	1/4
Z37MSE10/6.5CRA2	10	6,5	2,5	140	2	40-60	13	120-500	1/4
Z37MSE10/6.5CRA4	10	6,5	5	330	4	40-60	30	120-500	1/4
Z37MSE10/6.5CRA6	10	6,5	7,5	500	6	40-60	45	120-500	1/4
Z37MSE10/6.5CRA8	10	6,5	10	680	8	40-60	61	120-500	1/4
Z37MSE10/6.5CRA10	10	6,5	12,5	850	10	40-60	76	120-500	1/4
Z37MSE12/08CRA2	12	8	2,5	115	2	50-74	9	120-500	1/4
Z37MSE12/08CRA4	12	8	5	305	3	50-74	24	120-500	3/8
Z37MSE12/08CRA6	12	8	7,5	430	6	50-74	35	120-500	3/8
Z37MSE12/08CRA8	12	8	10	600	8	50-74	48	120-500	3/8
Z37MSE12/08CRA10	12	8	12,5	800	10	50-71	63	120-500	3/8

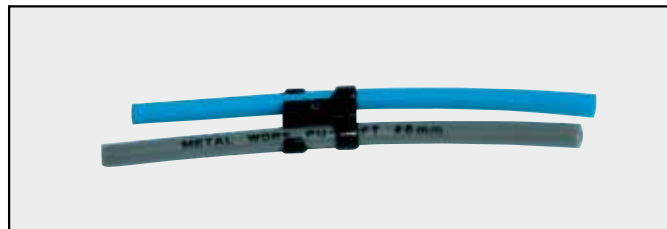
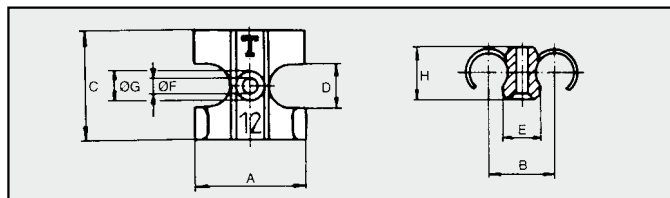


OSPRZĘT DO MONTAŻU PRZEWODÓW

UCHWYT T-CLIP

Do równoległego montażu przewodów o różnych średnicach.
Materiał: żywica acetalowa

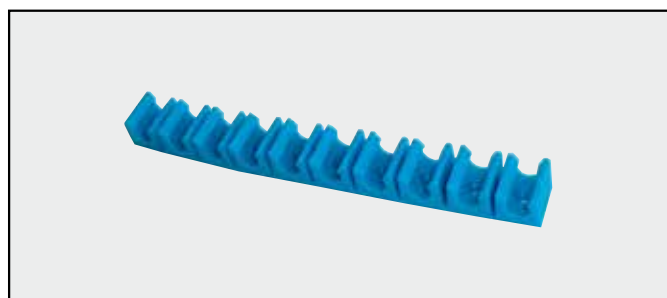
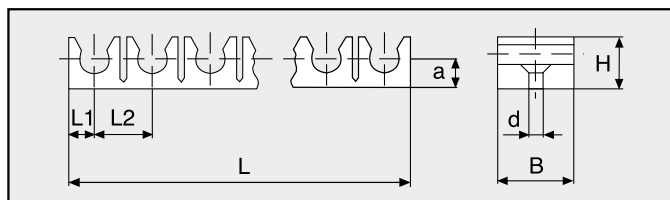
Kolor: Czarny
Temperatura pracy: -40°C do + 100°C.



Indeks	Opis	A	B	C	D	E	F	G	H
Z3790197210	Uchwyt T-Clip 4-5	15	10	18	6	7	3	6	9
Z3790197230	Uchwyt T-Clip 6-7	20	12	20	8	8	3	6	9
Z3790197240	Uchwyt T-Clip 8-9	25	15	24	10	10	4	8	12
Z3790197250	Uchwyt T-Clip 10-11	31	18	28	12	11	4	8	15
Z3790197260	Uchwyt T-Clip 12-14	34	21	35	14	12	4	9	17
Z3790197280	Uchwyt T-Clip 15-17	43	25	42	17	14	5	10	20

UCHWYTY DO PRZEWODÓW

Kolor: Niebieski.
Możliwość równoległego montażu od 6 do 10 przewodów dla różnych średnic.



Indeks	Opis	Średnica zew. przew.	liczba szt.	L	B	H	L1	a	d
Z3790197110	Uchwyt KK 4-10	4-5	10	100,4	14	9	5,2	6	2,4
Z3790197130	Uchwyt KK 6-10	6	10	110	14	9	5,5	5,5	3
Z3790197140	Uchwyt KK 8-10	8	10	140,4	15	12,5	6,4	7,5	2,8
Z3790197150	Uchwyt KK 10-6	10	6	119,2	18	15	8,6	9	2,8
Z3790197160	Uchwyt KK 12-6	12	6	118,5	18	16	8,6	10	2,8

OBCINAKI DO PRZEWODÓW

Do obcinania wymaganych długości przewodu pneumatycznego w średnicach od 3 do 12 mm.
Kolor: pomarańczowy

Indeks	Opis	Średnica zew. przew.
Z3790198003	Obcinak do przewodów	Max 12 mm



NOTATKI

OSŁONA PRZEWODÓW

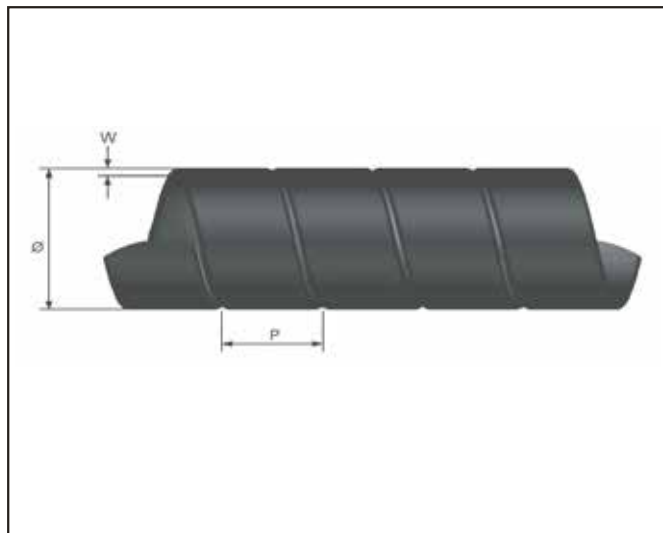
Produkt przeznaczony do zabezpieczania przed zagniataniem pojedynczych lub wiązki przewodów jednocześnie. Możliwość grupowania przewodów w jedną wiązkę jest dużym ułatwieniem w trakcie montażu przewodów. Osłony wykonane z HDPE charakteryzują się:

- dużą elastycznością
- odpornością na działania kwasów, olejów oraz rozpuszczalników
- wyjątkową odpornością na zginanie
- zaokrąglonymi krawędziami
- zawartością dodatków antystatycznych

Produkt nadaje się do recyklingu.

Zakres temperatur pracy: $-50^{\circ}\text{C} \div 100^{\circ}\text{C}$.

Osłony spiralne dostępne w kolorze czarnym, rolki w długościach po 25 m.



Indeks	Øzew. [mm]	Øwew. [mm]	Masa [kg/m]	Grubość W [mm]	Szerokość P [mm]	Zalecany zakres Ø przewodów [mm]
Z37MHP12/9.6	12	9,6	0,04	1,20	10,05	
Z37MHP16/13.4	16	13,4	0,06	1,30	12	13 - 18
Z37MHP20/16	20	16	0,09	2,00	20	18 - 24
Z37MHP25/20.6	25	20,6	0,15	2,20	25	24 - 28
Z37MHP50/43.2	50	43,2	0,40	3,40	30	40 - 55

SPOSÓB OBLICZENIA POTRZEBNEJ DŁUGOŚCI OSŁONY

Øzew. przewodu

..... x długość przewodu do osłony [m]

Øwew. osłony przewodu

Przykład:

100 m przewodu Ø 20 będzie wymagało osłony MR-HP-20/16

20:16=1.25 x 100 (długość przewodu) = 125 m osłonyprzewodów (5 rolek)