

PODRĘCZNIK UŻYTKOWNIKA
MWRegtronic

INSTRUCTION MANUAL
MWRegtronic

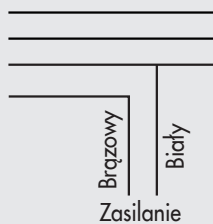
WPROWADZENIE

MWRegtronic to program przeznaczony do podłączenia komputera do elektronicznego Regulator ciśnienia poprzez port komunikacji szeregową RS232. Z MWRegtronic można zdalnie zmieniać ustawione ciśnienie oraz parametry pracy.

Schemat połączeń kabla szeregowego

Przylącze M12 Regtronic

Pin 1 (TX)
Pin 2 (RX)
Pin 7 (OV)
Pin 8 (+24V)



Przylącze do PC 9-pin

Pin 2
Pin 3
Pin 5

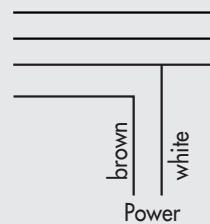
INTRODUCTION

MWRegtronic is a software designed for connecting a PC to an electronic pressure regulator via the RS232 serial communication port. With MWRegtronic you can remotely control the set pressure and change the operating parameters.

Serial cable wiring diagram

M12 connector Regtronic

Pin 1 (TX)
Pin 2 (RX)
Pin 7 (OV)
Pin 8 (+24V)



Dsub connector 9-pole PC

Pin 2
Pin 3
Pin 5

INSTALACJA OPROGRAMOWANIA

Kliknąć ikonę Ustawienia i wykonać procedurę automatycznej instalacji.

INSTALLING THE SOFTWARE

Click on the Setup icon and follow the automatic procedure that will guide you through the entire installation process.

UŻYTKOWANIE MWREGTRONIC

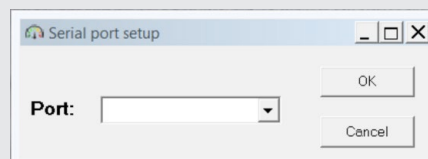
Podłącz komputer za pomocą kabla komunikacyjnego do zaworu Regtronic. Podłącz zasilanie (przewód brązowy i biały) oraz sprężone powietrze do odpowiednich portów.

Naciśnij Start → Programy → MWRegtronic → MWRegtronic star programu. Wybierz port szeregowy w menu Ustawienia, a następnie kliknij przycisk OK. Kliknij Start w celu nawiązania komunikacji.

USING THE MWREGTRONIC

Connect the PC to the Regtronic via a communication cable. Connect Regtronic to the power and compressed air supplies. Press Start → Programmes → MWRegtronic → MWRegtronic to start the programme.

Select the serial port in the Setup menu and click OK. Click Start to establish communication.



MWRegtronic pokazuje parametry konfiguracyjne zapisane w zaworze Regtronic. Wybierz żądany język w menu Narzędzia.

MWRegtronic shows the configuration parameters stored in Regtronic. Select the desired language in the Tools menu.

Zmiana parametrów
Change parameters



Odczyt ciśnienia
Pressure reading

Ustawienie ciśnienia
Pressure setting

ZMIANA PARAMETRÓW

Z MWRegtronic można zdalnie kontrolować ciśnienie i zmieniać parametry pracy. Aby to zrobić należy zmienić żądany parametr, a następnie kliknąć przycisk Zapisz, aby wysłać go do zaworu redukcyjnego Regtronic. Więcej informacji o funkcjach oraz parametrach zaworów można odnaleźć w instrukcji.

CHANGING THE PARAMETERS

With MWRegtronic you can control the set pressure and change the operating parameters remotely. To do this, change the desired parameter and click Save to send it to the regulator. For more details on the parameter functions, please refer to the dedicated section in the Manual.

NASTAWA CIŚNIENIA

Wpisać żądaną wartość w polu i kliknąć przycisk Zapisz, aby wysłać go do zaworu Regtronic. Wyświetlacz pokáže rzeczywiste ciśnienie regulowane przez Regtronic.

CONTROLLING THE PRESSURE

Enter the desired value in the setup box and click Save to send it to the regulator. The display will show the real pressure regulated by Regtronic.

NOTATKI

NOTES

NOTATKI**NOTES**