



**Valvole multifluido**  
Multifluid valves





## Valvole multifluido per industria di processo

### Multi-fluid valves for the process industry

Vi sono ambiti applicativi nei quali i prodotti progettati per il normale utilizzo con aria compressa non sono idonei. Pensiamo ad esempio agli impianti di dosatura dei liquidi, ai sistemi di trasporto di vapore o agli impianti di trattamento dei prodotti chimici.

Per queste applicazioni, riconducibili al termine generico di "industria di processo", si rende necessario l'utilizzo di componenti progettati utilizzando materiali, trattamenti e soluzioni tecniche specifiche, con caratteristiche peculiari. Metal Work presenta un'ampia gamma di prodotti idonei all'intercettazione e alla regolazione del passaggio di fluidi di vario genere, ad esempio: acqua, vapore, olio minerale e vari prodotti chimici.

*There are fields of application in which the products designed for normal use with compressed air are not appropriate. Let's take, for example, liquid metering systems, steam conveying systems or chemicals treatment systems.*

*For all these applications, which can be identified by the general term of "process industry", it is necessary to use components that are designed with specific materials, treatments and technical solutions with particular characteristics.*

*Metal Work offers a wide range of products suitable for shutting on and off and regulating the flow of various kinds of fluids, such as water, steam, mineral oil and various chemical products*



Valvola a sfera a 2 e 3 vie, in ottone.

*2 and 3-way ball valve, brass body.*



Valvola a sfera a 2 e 3 vie, microfusa sabbata, in acciaio inox AISI 316.

*2 and 3-way ball valve, precision cast, sand-blasted, AISI 316 stainless steel body.*



Valvola a farfalla, corpo in ghisa verniciata.

*Butterfly valve, painted cast iron body.*



**Valvola inclinata per alta temperatura, in ottone.**

*High-temperature inclined valve, brass body.*



**Elettrovalvola 2 vie servoassistita, membrana, corpo ottone o inox.**

*2-way servo-assisted solenoid valve, diaphragm, brass or stainless steel body.*



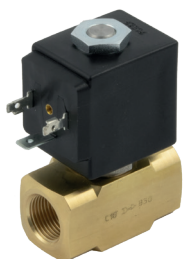
**Valvola inclinata per alta temperatura, in acciaio inox.**

*High-temperature inclined valve, stainless steel body.*



**Elettrovalvola 2 vie servoassistita, membrana trainata, corpo ottone.**

*2-way servo-assisted solenoid valves, driven diaphragm, brass body.*



**Elettrovalvola 2 vie, comando diretto, corpo ottone o inox.**

*2-way solenoid valve, direct control, brass or stainless steel body.*



**Elettrovalvola 3 vie comando diretto, corpo ottone o inox.**

*3-way solenoid valves, direct control, brass or stainless steel body.*

